

USECASEDAG CB-NL

15 juni 2015

NBC Nieuwegein

WELKOM



CB-NL 1.0

CB-NL usecase-dag 15 juni 2015

Benno Koehorst
Benno.koehorst@rws.nl
088-7972446

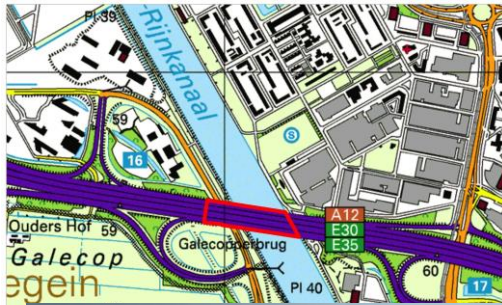


CB·NL

Waar is de CB-NL voor?



- eenduidige betekenis van gegevens gedurende de lifecycle.



CB-NL, nationale standaarden en uw standaarden



- De CB-NL kan dienen als een kapstok voor nationale standaarden.
- Voordeel is dat standaarden vergelijkbaar en integreerbaar zijn.
- Uw standaarden zijn te koppelen en vergelijkbaar en integreerbaar.
- Hoe dit werkt en welke voordelen het kan bieden komt vanmiddag meerdere malen aan bod.
- CB-NL is een groeidiamant. Uw feedback is noodzakelijk.

Taxonomie

Google: viewer CB-NL

The screenshot shows the CB-NL taxonomy viewer for the concept 'Brug'. The interface includes a search bar, navigation tabs, and a detailed view of the concept. A pink arc highlights the left sidebar and the main content area.

CB-NL
Over deze browser

CBNL Core 20150401

Zoek naar trefwoord of URI **ZOEKEN**

Start Zoekresultaten **Huidige concept** Krulmepad: < >

Informatie Grafisch Overerfd **Reacties**

Brug **Afdrukken**
core-cbnl http://ont.cbnl.org/cb/def/Brug
Totaal (4): ■ Eens (0) ■ Oneens (3) ■ Geen mening (1) **Geen mening**

Typen

- **Kruisingsconstructie (54)**
 - **Brug (31)**
 - Beweegbare brug (6)
 - Boogbrug
 - Drijvende brug (3)
 - Hangbrug
 - Kokerbrug
 - Liggerbrug (1)
 - Overkluizing
 - Plaatbrug
 - Tuibrug
 - Vakwerkbrug
 - Vaste brug
 - Verkeersbrug (3)
 - Viaduct (4)
 - Vonder

Deze informatie is nog niet definitief vastgesteld

Naam: Brug

Definitie: Brug is een **Kruisingsconstructie** en onderscheidt zich door de **Doel-Functie: Overbruggen** en de **Verschijningsvorm: Ongelijkvloerse kruising** en de **Toepassing: keuze uit Land; Oppervlaktewater**
Kruisingsconstructie is een **Kunstwerk** en onderscheidt zich door de **Doel-Functie: Kruisen** en de **Toepassing: Object**
Overbruggen is een **Actie**
Ongelijkvloerse kruising is een **Kruising** en onderscheidt zich door de **Verschijningsvorm: niet Gelijkvloers**
Oppervlaktewater is een **Geografisch gebied** en een **Ruimte** en onderscheidt zich door de **Toepassing: Wet- en regelgeving**

Supertype(n): ■ Brug > ■ Kruisingsconstructie > ■ Kunstwerk > ■ Bouwconstructie > ■ Bouw object > ■ Mens gemaakt object > ■ Fysiek Object > ■ Object

Subtype(n): ■ Beweegbare brug; ■ Boogbrug; ■ Drijvende brug; ■ Hangbrug; ■ Kokerbrug; ■ Liggerbrug; ■ Overkluizing; ■ Plaatbrug; ■ Tuibrug; ■ Vakwerkbrug; ■ Vaste brug; ■ Verkeersbrug; ■ Viaduct; ■ Vonder

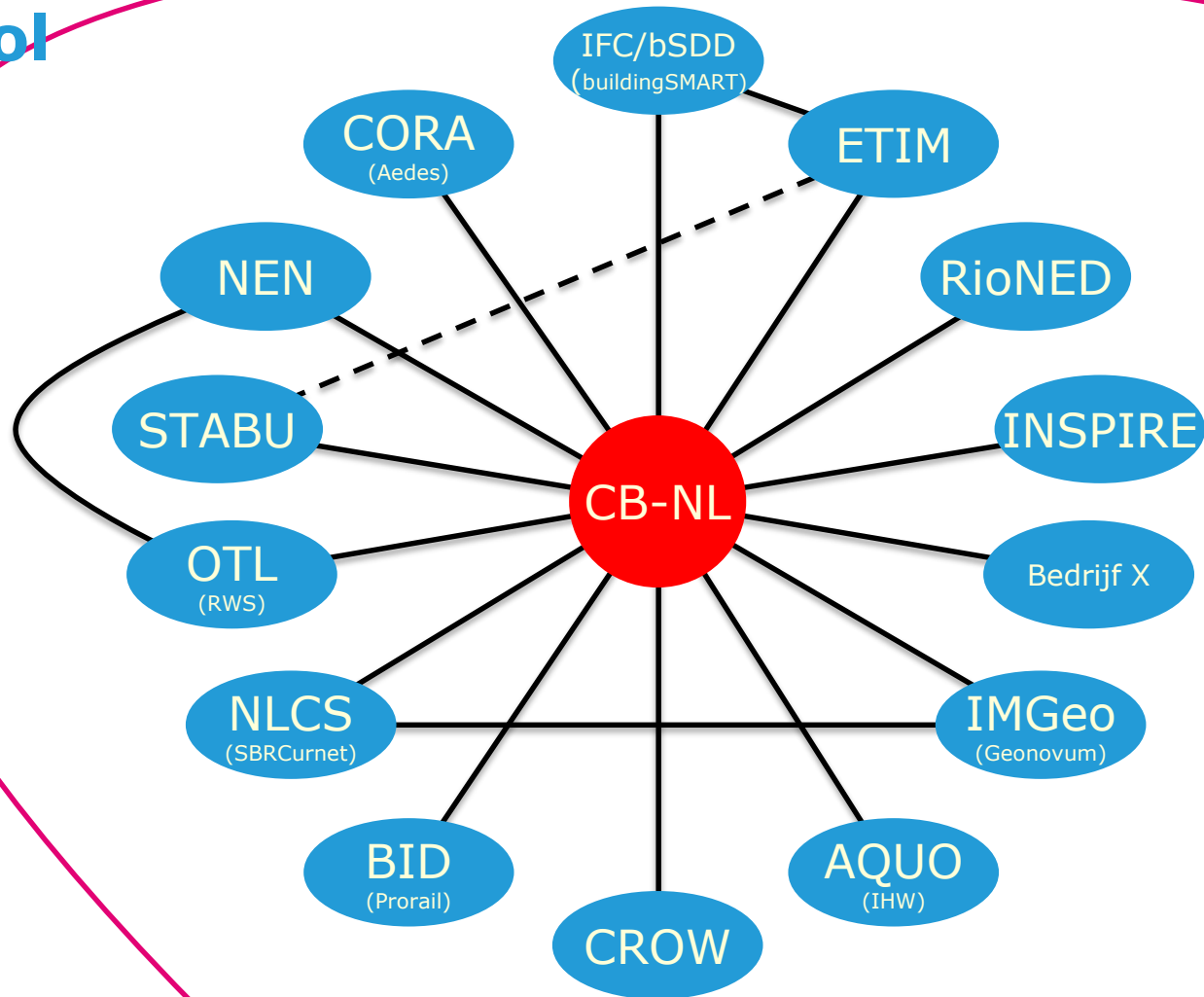
Relatie: ■ Doel-Functie: ■ Overbruggen

Relatie: ■ Verschijningsvorm: ■ Ongelijkvloerse kruising

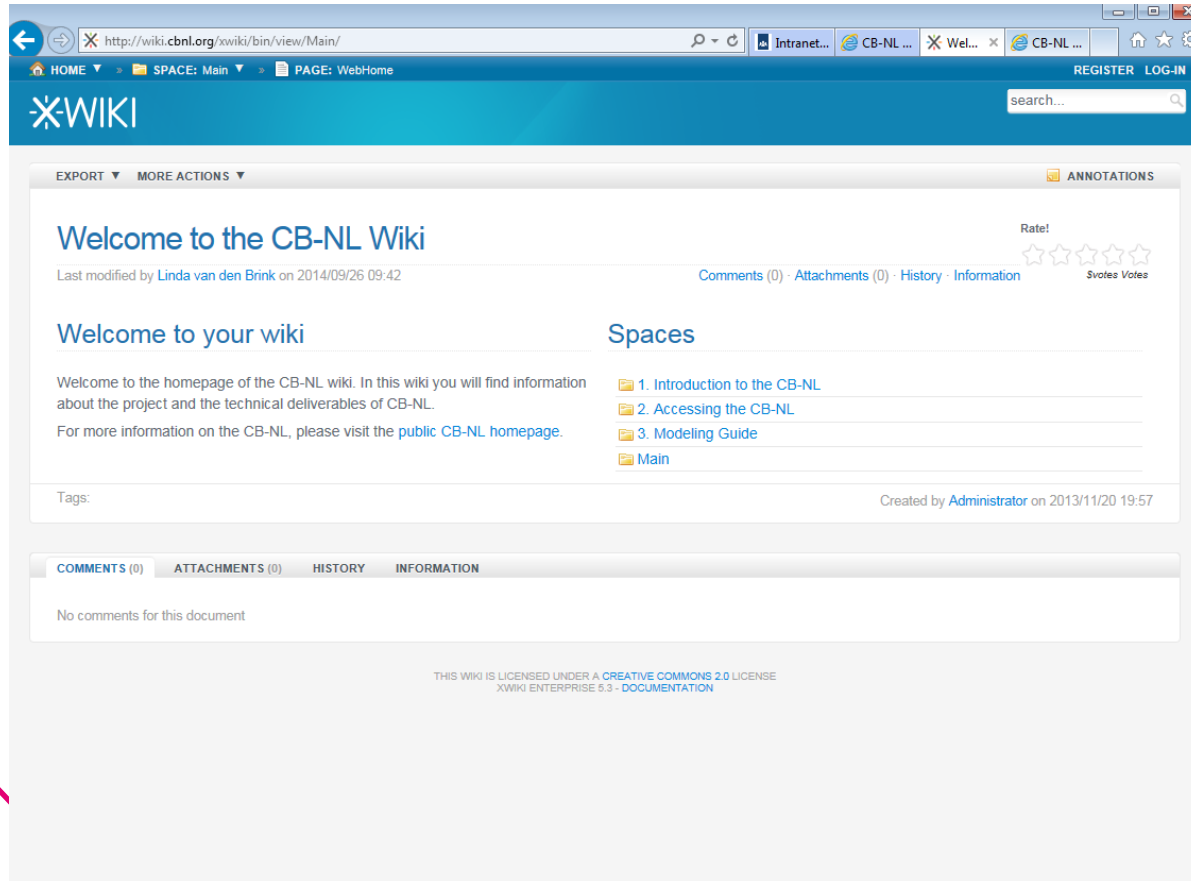
De CB-NL is een initiatief van de **BOUW INFORMATIE RAAD**

CB-NL

Mapping + Tool



Documentatie: Wiki.cbnl.org



The screenshot shows a web browser window displaying the homepage of the CB-NL Wiki. The browser's address bar shows the URL <http://wiki.cbnl.org/xwiki/bin/view/Main/>. The page features a blue header with the XWiki logo and a search bar. Below the header, there are navigation links for 'HOME', 'SPACE: Main', and 'PAGE: WebHome'. The main content area is titled 'Welcome to the CB-NL Wiki' and includes a 'Rate!' section with five stars. A 'Welcome to your wiki' section provides information about the project and technical deliverables. A 'Spaces' section lists three main areas: '1. Introduction to the CB-NL', '2. Accessing the CB-NL', and '3. Modeling Guide', along with a 'Main' link. The page also shows 'Comments (0)', 'Attachments (0)', 'History', and 'Information' tabs, and a footer indicating the license: 'THIS WIKI IS LICENSED UNDER A CREATIVE COMMONS 2.0 LICENSE XWIKI ENTERPRISE 6.3 - DOCUMENTATION'.

EXPORT MORE ACTIONS ANNOTATIONS

Welcome to the CB-NL Wiki

Last modified by [Linda van den Brink](#) on 2014/09/26 09:42

Comments (0) - Attachments (0) - History - Information

Rate! ☆☆☆☆ Sivotee Votes

Welcome to your wiki

Welcome to the homepage of the CB-NL wiki. In this wiki you will find information about the project and the technical deliverables of CB-NL.

For more information on the CB-NL, please visit the [public CB-NL homepage](#).

Spaces

- 1. Introduction to the CB-NL
- 2. Accessing the CB-NL
- 3. Modeling Guide
- Main

Tags: Created by [Administrator](#) on 2013/11/20 19:57

COMMENTS (0) ATTACHMENTS (0) HISTORY INFORMATION

No comments for this document

THIS WIKI IS LICENSED UNDER A [CREATIVE COMMONS 2.0 LICENSE](#)
XWIKI ENTERPRISE 6.3 - DOCUMENTATION

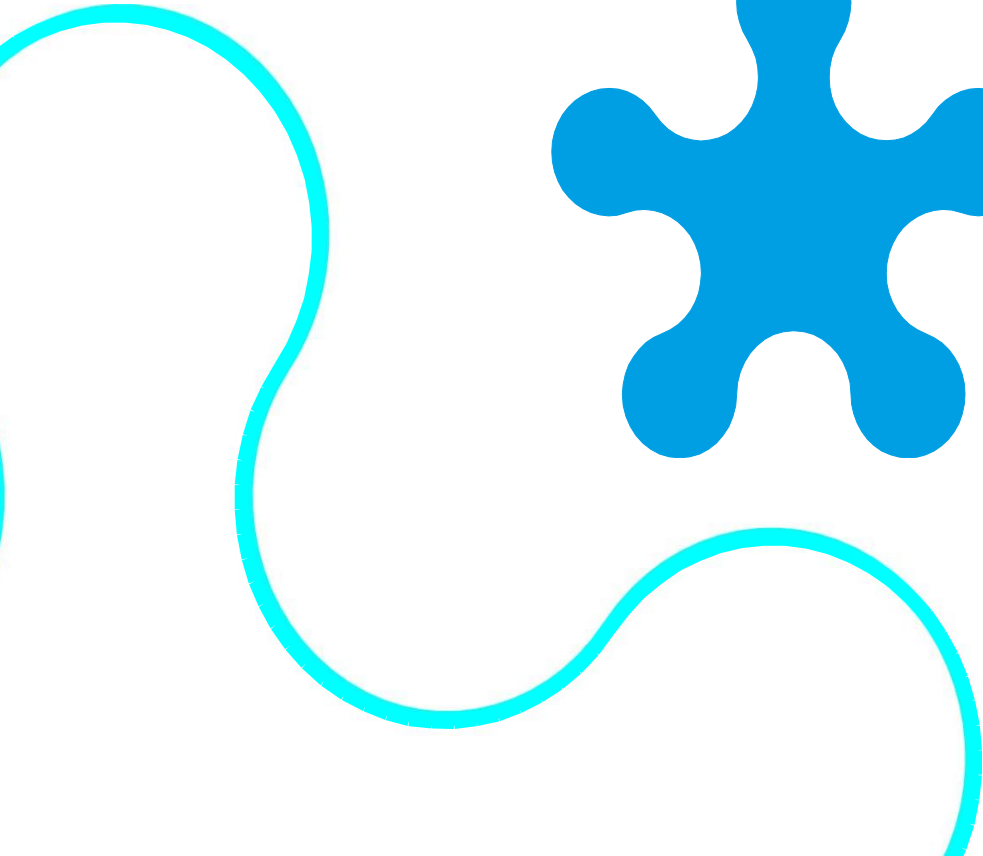
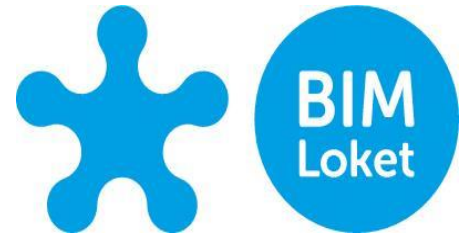
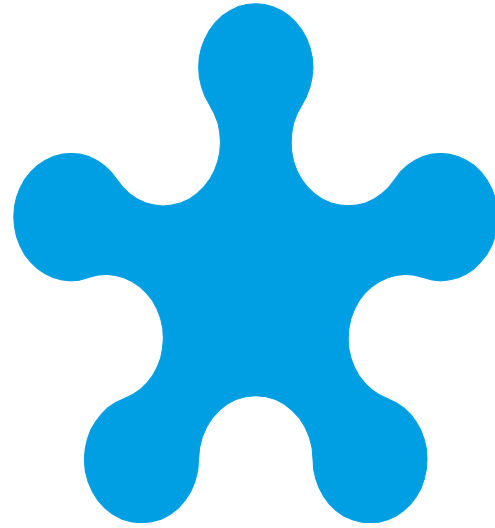


BIM Loket

CB-NL CityGM
L
ETIM COINS
IMGeo Nationaal
BIM
Protocol
NLCS NL/SfB
VISI GB-
CAS IFC S@les in
de bouw



Helpdesk@BIMLoket.nl



USECASES



Programma

13.00 Welkom en inleiding - Benno Koehorst, projectmanager CB-NL

13.10 CB-NL: werking van de viewer - Arjen Loeffen, Armatiek

13.25 Mappingtool - DON Bureau, Paul Haase en Kees van Belzen

13.40 Inspecties aan infra met IMGeo en CB-NL - Rik Opgenoort, Arcadis

14.00 Slim hergebruik van bestaande eisen CROW/Arcadis - Ewoud de Borst, Arcadis

14.20 B&U: toetsing ontwerp aan vraagspecificatie - Daan Oostinga, Semmtech

14.40 Pauze

15.00 ProRail: koppeling van 2 GIS-omgevingen - Hans Schevers, Buildingbits en Wouter Engelen, Movares

15.20 Dataoverdracht bij een wegebouwproject: werken in je eigen taal via CB-NL - Daan Oostinga, Semmtech

15.40 Classificeren naar Productcatalogus Siemens: informatie over concrete producten via CB-NL en ETIM gebruiken - Jeroen Honig, BESIX

16.00 ETIM: vertaalslag van een functioneel ontwerp van een installatie naar de keuze van concrete producten - Leo van Ruijven, Croon Techniek

16.30 Afronding en gebruikerscases vanuit het publiek verzamelen + 17.00 Borrel!

