

Presentatie Mappingtool CB-NL

Maandag 15 juni 2015

Paul Haase en Kees van Belzen
DON Bureau

Welkom



CB·NL

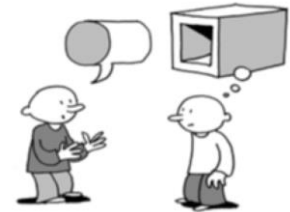
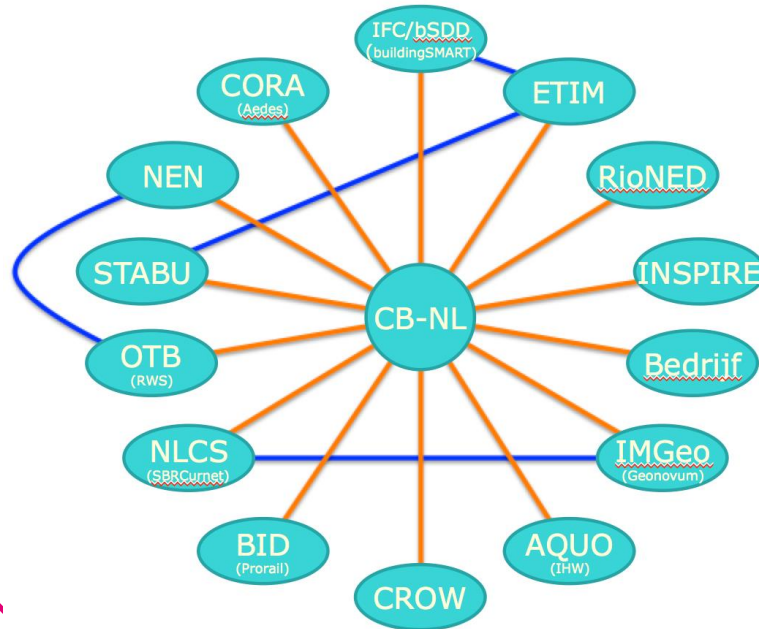


Inleiding

1. Wat is een mapping?
2. Doelstelling en voordelen mappingtool
3. Resultaat
4. Voor wie is de mappingtool?
5. Demo

1. Wat is een mapping?

- Koppeling van datasets
- In dit geval koppeling van de eigen dataset aan de content van de CB-NL



2. Doelstelling en voordelen mappingtool

- Realiseren van Uniforme mappings
- Snel en efficiënt mappen
- Laagdrempelige tool voor gebruiker
- Intelligente tool
(bij elkaar zoeken gelijknamige concepten/
CB-NL-core op achtergrond aanwezig)



3. Resultaat

- CSV/Excel bestand wordt aangeboden bij de viewer (viewer.cbnl.org)



Mappingtool



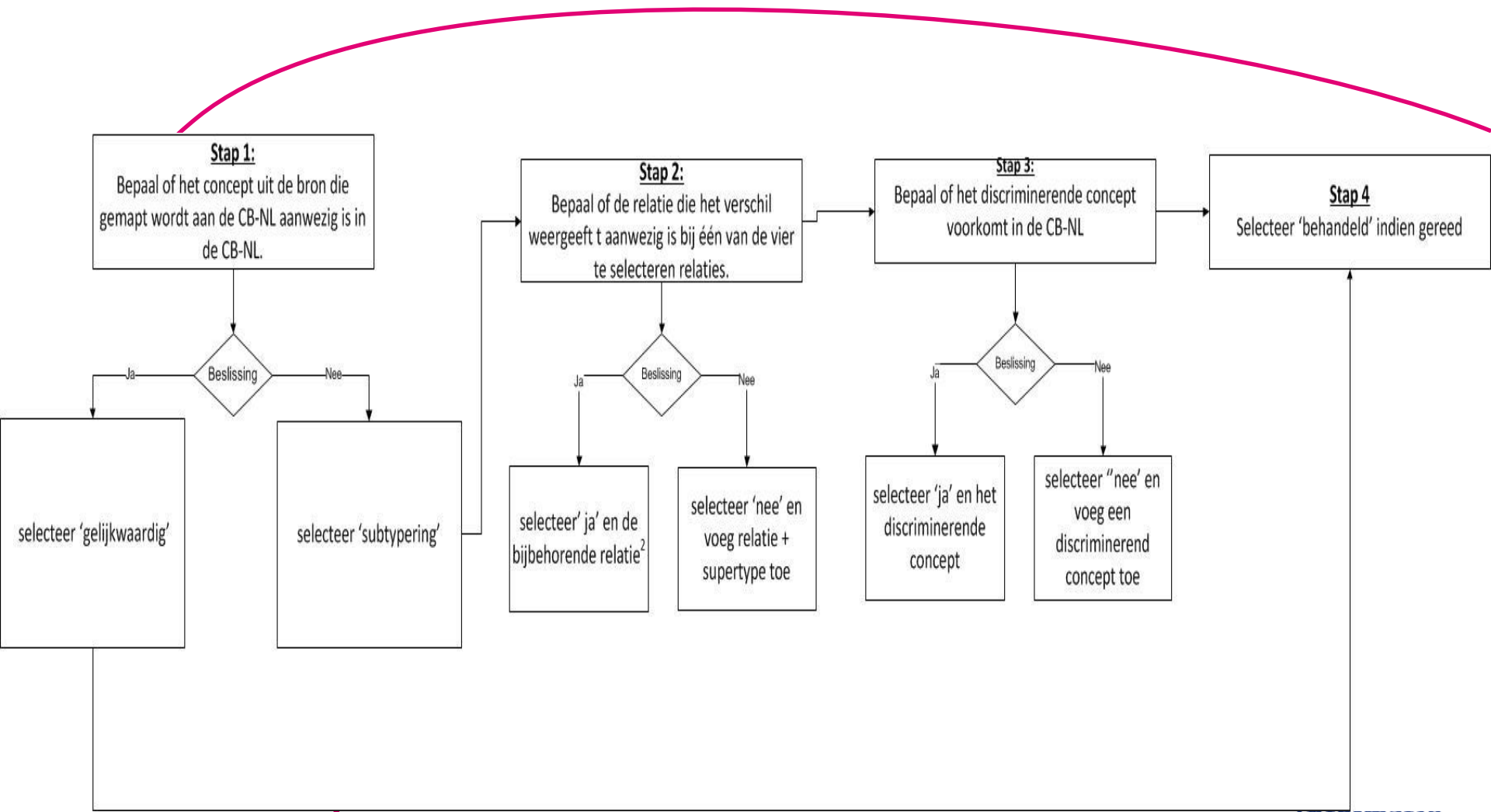
CB-NL viewer

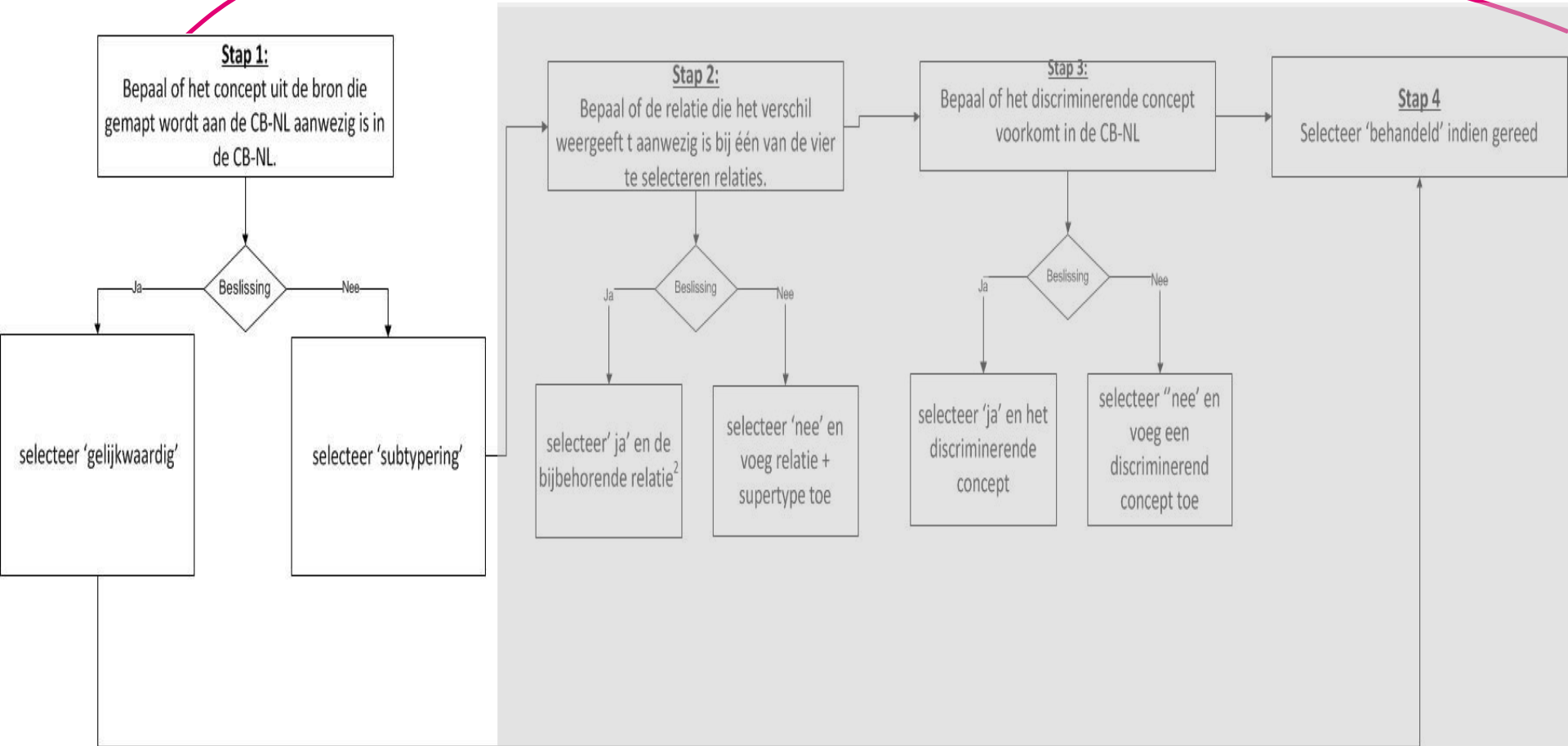
4. Voor wie?

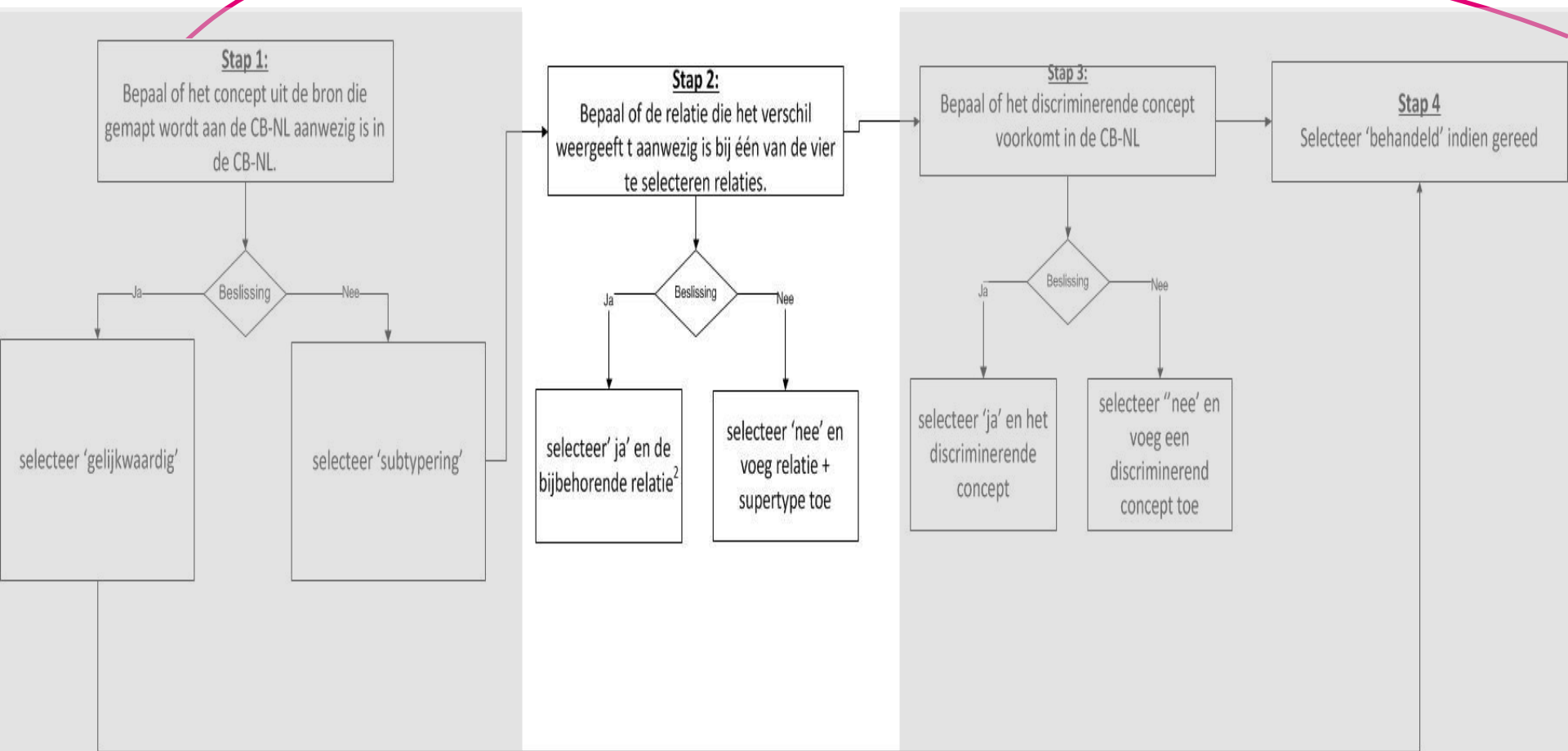
- Iedere bronhouder die zijn eigen content / dataset wil koppelen aan de CB-NL
- Open standaard (of norm) die publiekelijk beschikbaar is

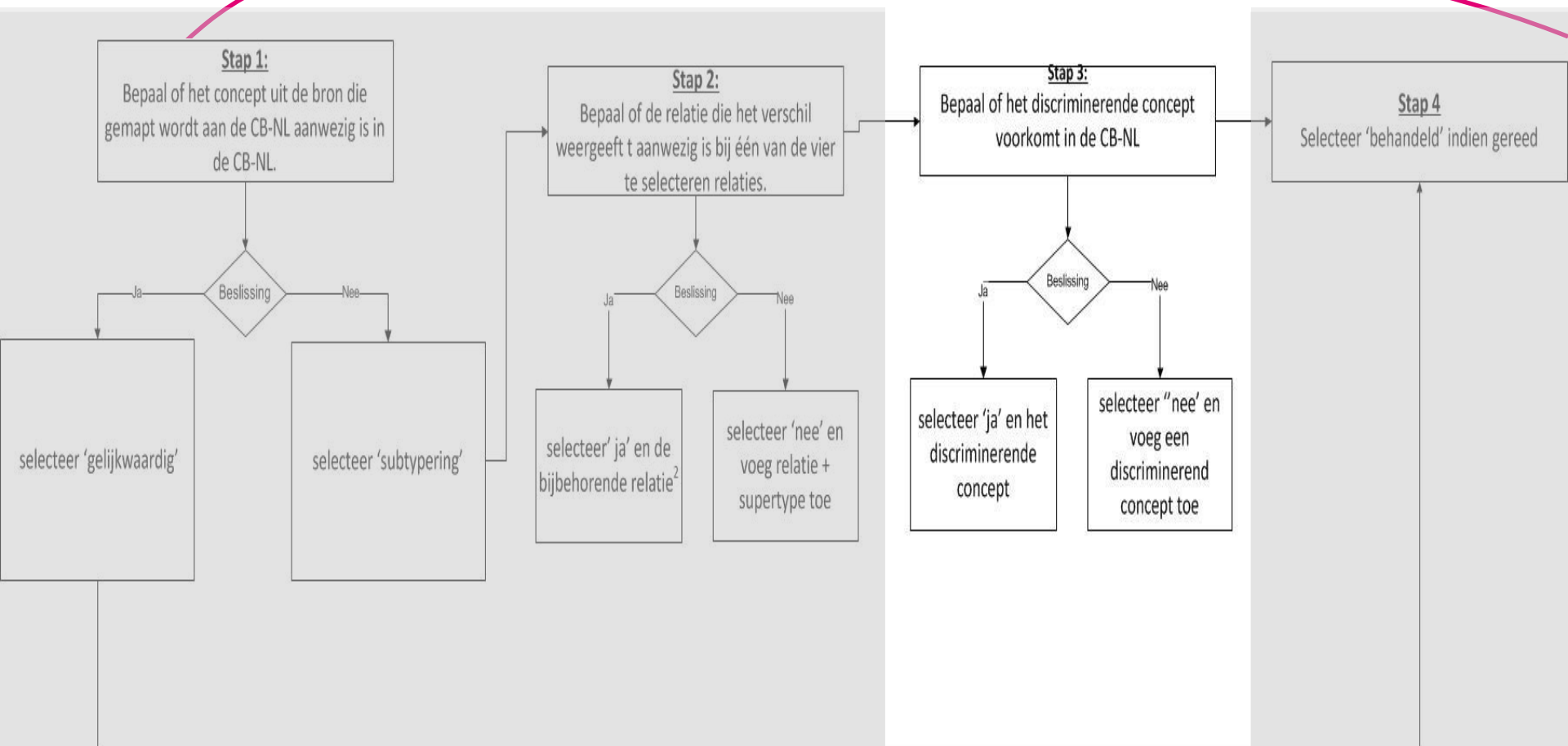
5.Demo

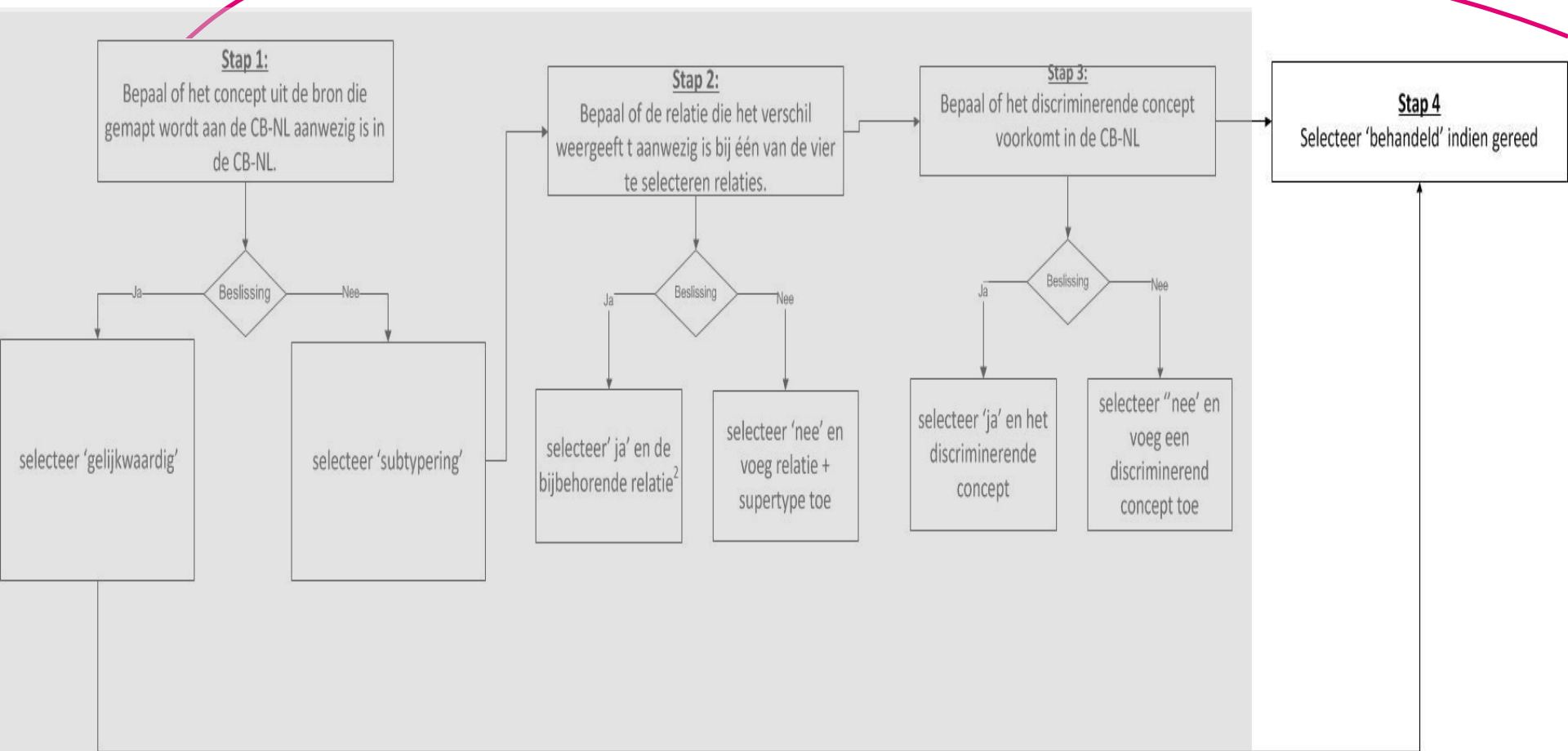














• Stappenplan

- Stap 1: Bepaal of het concept uit de bron die gemapt wordt uit de CB-NL aanwezig is in de CB-NL
- Stap 2: Bepaal of de relatie die het verschil weergeeft aanwezig is bij een van de vier te selecteren relaties
- Stap 3: Bepaal of het discriminerende concept voorkomt in de CB-NL
- Stap 4: Selecteer 'behandeld' indien gereed

